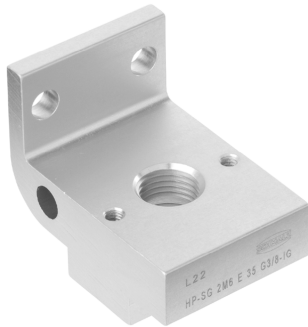
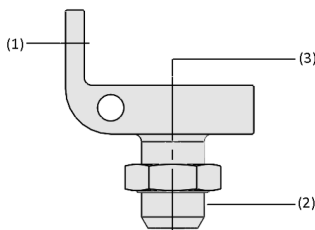


## Supporti per ventose HP-SG

Attacco a ventosa per nipples a ventosa G1/4" e G3/8"



Supporti per ventose HP-SG



Design Supporti per ventose HP-SG



### Idonei per applicazioni specifiche del settore

#### Applicazione

- Supporto leggero regolabile in modo flessibile per processi dinamici nell'automazione del vuoto
- Struttura di ragni di presa leggeri con componente per il vuoto Schmalz
- Struttura di pinze di presa con generazione del vuoto decentralizzata in combinazione con l'eiettore SEAC da Schmalz

#### Struttura

- Collegamento ai profili con scanalatura a T (1)
- Collegamento per ventose (2) e generatori di vuoto decentralizzati di tipo SEAC (3)
- Opzionale: collegamento per la generazione di vuoto esterno (3) invece del generatore di vuoto SEAC

#### Prodotti punti di forza

- Il design leggero in alluminio riduce al minimo il peso della pinza di presa e la limitazione del carico
- La struttura stabile per un elevato carico dinamico consente una rapida velocità di spostamento
- Impiego versatile su profili di scanalatura standard grazie al collegamento flessibile tramite dado per scanalatura
- Risparmio di materiale di montaggio aggiuntivo grazie al collegamento della linea di alimentazione del vuoto direttamente al supporto

## Supporti per ventose HP-SG

Attacco a ventosa per nippli a ventosa G1/4" e G3/8"

### ☑ Codice modello Supporti per ventose HP-SG

HP-SG	-	2M6	-	E	-	35	-	G1/4-AG
1		2		3		4		5

#### 1 - Denominazione

Codice	Modello
HP-SG	Supporto per ventosa

#### 2 - Profilo di connessione

Codice	Connessione
2M6	2 viti M6

#### 3 - Misure

Codice	Tipo
E	Attacco per eiettore

#### 4 - Larghezza

Codice	Larghezza in mm
35	35

#### 5 - Connessione per ventosa

Codice	Connessione
G1/4-AG	G1/4-AG (AG = maschio)
G1/4-IG	G1/4-IG (IG = femmina)
G3/8-AG	G3/8-AG
G3/8-IG	G3/8-IG

I supporti per ventose HT-SG sono forniti come prodotto finito per connessione. La fornitura delle varianti con filettatura esterna comprende anche i controdati.

Accessori disponibili: set di montaggio

### ☑ Dati di ordinazione Supporti per ventose HP-SG

Tipo	N. articolo
HP-SG 2M6 E 35 G1/4-AG	10.07.06.00712
HP-SG 2M6 E 35 G1/4-IG	10.07.06.00716
HP-SG 2M6 E 35 G3/8-AG	10.07.06.00715
HP-SG 2M6 E 35 G3/8-IG	10.07.06.00717

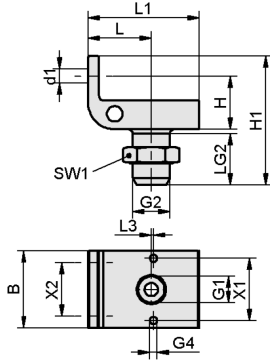
### ☑+ Dati di ordinazione Accessori Supporti per ventose HP-SG

Accessori	N. articolo
Set di montaggio	SET HP-SG 2xM6 T 10.07.06.00739

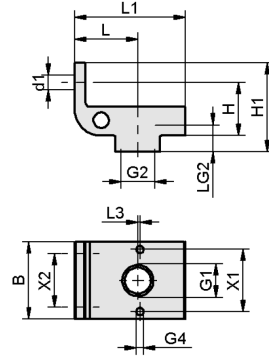
## Supporti per ventose HP-SG

Attacco a ventosa per nipples a ventosa G1/4" e G3/8"

### Dati di costruzione Supporti per ventose HP-SG



HP-SG AG



HP-SG IG

## Supporti per ventose HP-SG

Attacco a ventosa per nipples a ventosa G1/4" e G3/8"

### Dati di costruzione Supporti per ventose HP-SG

Tipo	B [mm]	d1 [mm]	G1	G2	G4	H [mm]	H1 [mm]	L [mm]	L1 [mm]	L3 [mm]	LG2 [mm]	SW1 [mm]	X1 [mm]	X2 [mm]
HP-SG 2M6 E 35 G1/4- AG	35	6,4	G1/4"-IG	G1/4"-AG	M4-IG	24	58,0	28,5	50	1	22	17	28	24
HP-SG 2M6 E 35 G1/4- IG	35	6,4	G1/4"-IG	G1/4"-IG	M4-IG	24	40,2	28,5	50	1	21	-	28	24
HP-SG 2M6 E 35 G3/8- AG	35	6,4	G1/4"-IG	G3/8"-AG	M4-IG	24	58,0	28,5	50	1	22	22	28	24
HP-SG 2M6 E 35 G3/8- IG	35	6,4	G1/4"-IG	G3/8"-IG	M4-IG	24	40,2	28,5	50	1	10	-	28	24